

27 de febrero de 2015

**Indicadores adelantados de Precios de Consumo  
y de Precios de Consumo Armonizado**  
Febrero 2015

**El indicador adelantado del IPC sitúa su variación anual en el  $-1,1\%$  en febrero, dos décimas superior a la registrada en enero**

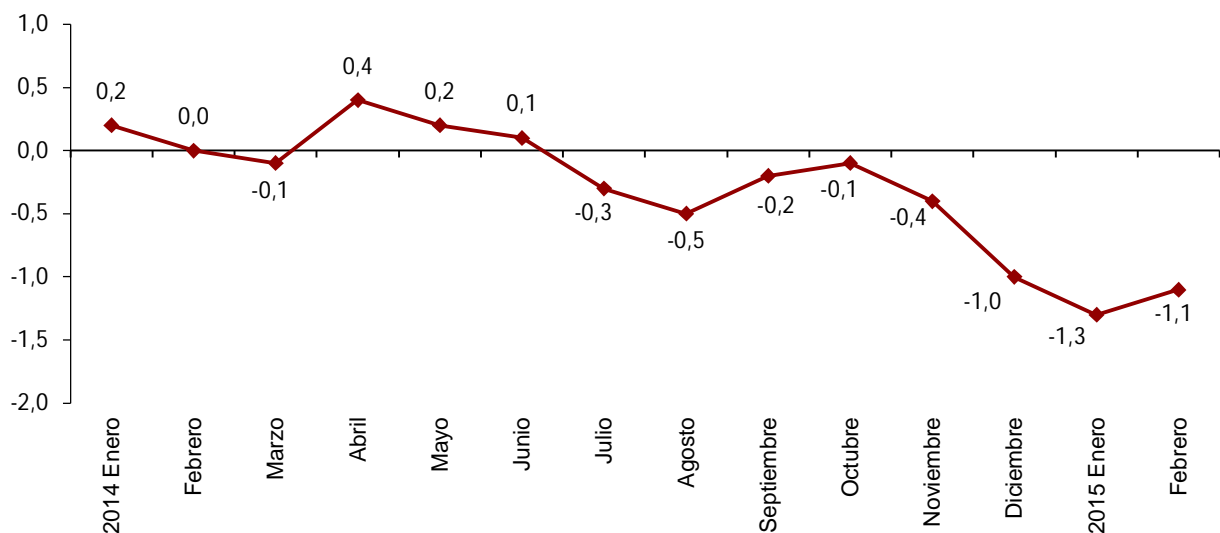
**La tasa anual del indicador adelantado del IPCA es del  $-1,2\%$**

La inflación anual estimada del IPC en febrero de 2015 es del  $-1,1\%$ , de acuerdo con el indicador adelantado elaborado por el INE.

Este indicador proporciona un avance del IPC que, en caso de confirmarse, supondría un aumento de dos décimas en su tasa anual, ya que en el mes de enero esta variación fue del  $-1,3\%$ .

Este incremento se explica, principalmente, por la subida de los precios de los *carburantes (gasoil y gasolina)*.

**Evolución anual del IPC, base 2011 <sup>(1)</sup>**  
**Índice General**



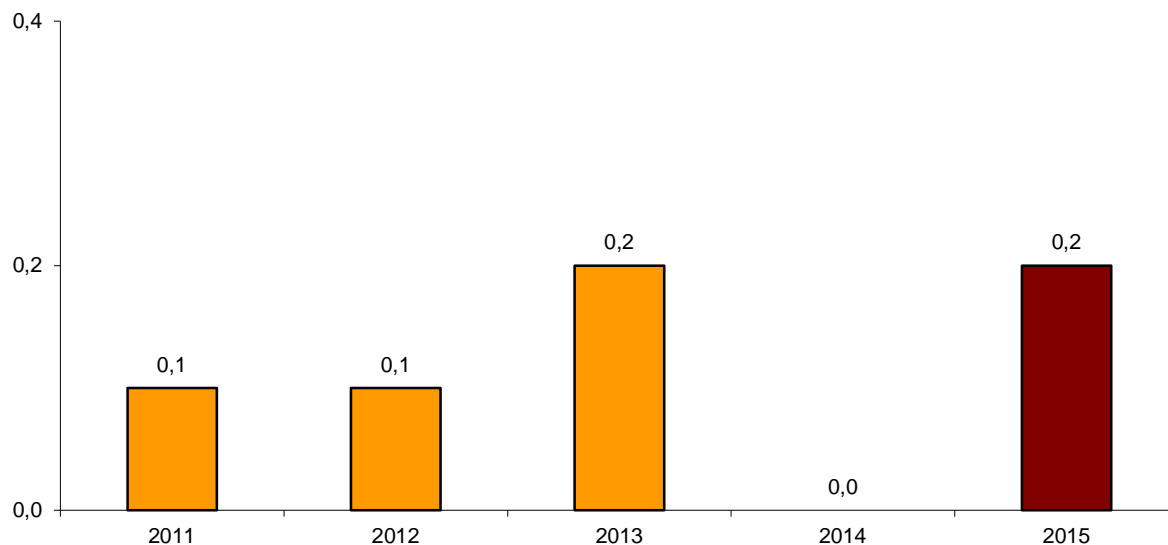
<sup>(1)</sup> El último dato se refiere al indicador adelantado

Por su parte, la variación anual del indicador adelantado del IPCA se sitúa en febrero en el  $-1,2\%$ . Si este dato se confirma, la tasa anual del IPCA aumentaría tres décimas respecto al mes anterior.

## Evolución de la tasa mensual

Los precios de consumo registran en febrero una tasa del 0,2% respecto al mes de enero, según el indicador adelantado del IPC.

### Evolución de la tasa mensual del IPC en el mes de febrero



Por su parte, la variación mensual del indicador adelantado del IPCA se sitúa en febrero en el 0,2%.

---

Más información en **INEbase** – [www.ine.es](http://www.ine.es) Todas las notas de prensa en: [www.ine.es/prensa/prensa.htm](http://www.ine.es/prensa/prensa.htm)

**Gabinete de prensa:** Teléfonos: 91 583 93 63 / 94 08 – Fax: 91 583 90 87 - [gprensa@ine.es](mailto:gprensa@ine.es)

**Área de información:** Teléfono: 91 583 91 00 – Fax: 91 583 91 58 – [www.ine.es/infoine](http://www.ine.es/infoine)

---