

## COMUNICADO DE PRENSA

Madrid, 28 de junio de 2011

3 páginas

A través de su sociedad brasileña Repsol Sinopec

### **REPSOL REALIZA UN NUEVO DESCUBRIMIENTO EN AGUAS ULTRAPROFUNDAS DE BRASIL**

- 
- Repsol confirma el descubrimiento de dos niveles de petróleo de buena calidad en el pozo exploratorio de Gávea.
- 
- Repsol Sinopec es la operadora del consorcio, con un 35% de participación, y tiene como socios a Statoil (35%) y a Petrobras (30%).
- 

Repsol Sinopec y sus socios Statoil y Petrobrás anuncian el descubrimiento de dos niveles de petróleo de buena calidad en el pozo exploratorio 1-REPF-11<sup>a</sup>-RJS, informalmente conocido como Gávea. Este descubrimiento en Gávea es el principal realizado en el presal de la Cuenca de Campos.

El pozo, localizado a 190 kilómetros de la costa de Río de Janeiro, ha sido perforado con el buque de perforación de última generación Stena Drillmax I, bajo una lámina de agua de 2.708 metros, llegando a una profundidad final de 6.851 metros.

El consorcio está analizando los resultados obtenidos en el pozo antes de continuar con el proceso de exploración y evaluación del área.

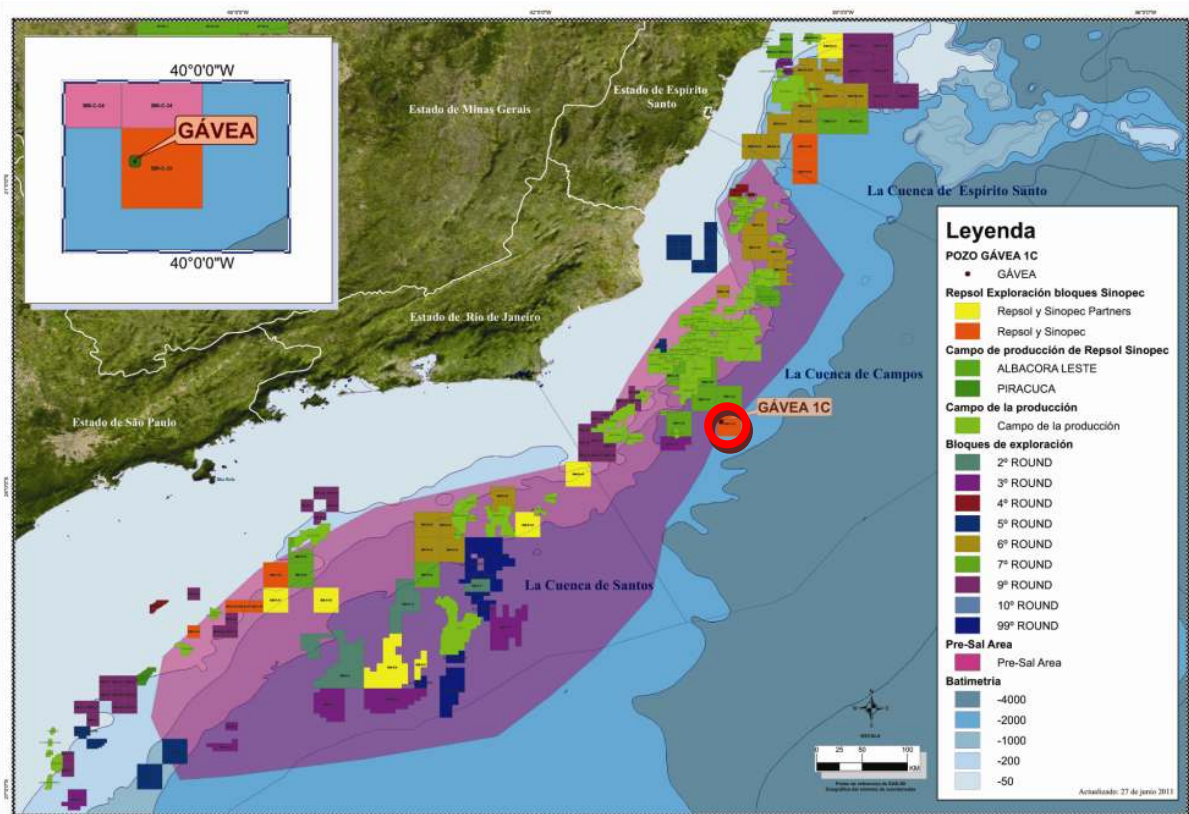
Repsol Sinopec es la operadora del consorcio, con un 35% de participación. Statoil posee otro 35% y Petrobras un 30%.

Repsol Sinopec y sus socios informaron a las autoridades brasileñas de la existencia de indicios de hidrocarburos en el pozo exploratorio Gávea en marzo de 2011, para el primer nivel, y en abril del mismo año, para el segundo nivel.

Repsol Sinopec es la compañía extranjera líder en derechos de exploración en las Cuencas de Santos, Campos y Espírito Santo, participando en 16 bloques, de los cuales opera seis.

## Repsol en Brasil

### Dominio Minero





*Foto: Paulo Rodrigues*

*Buque de perforación Stena Drillmax I durante la perforación del pozo Gávea  
Cuenca de Campos– Río de Janeiro - BM-C-33*