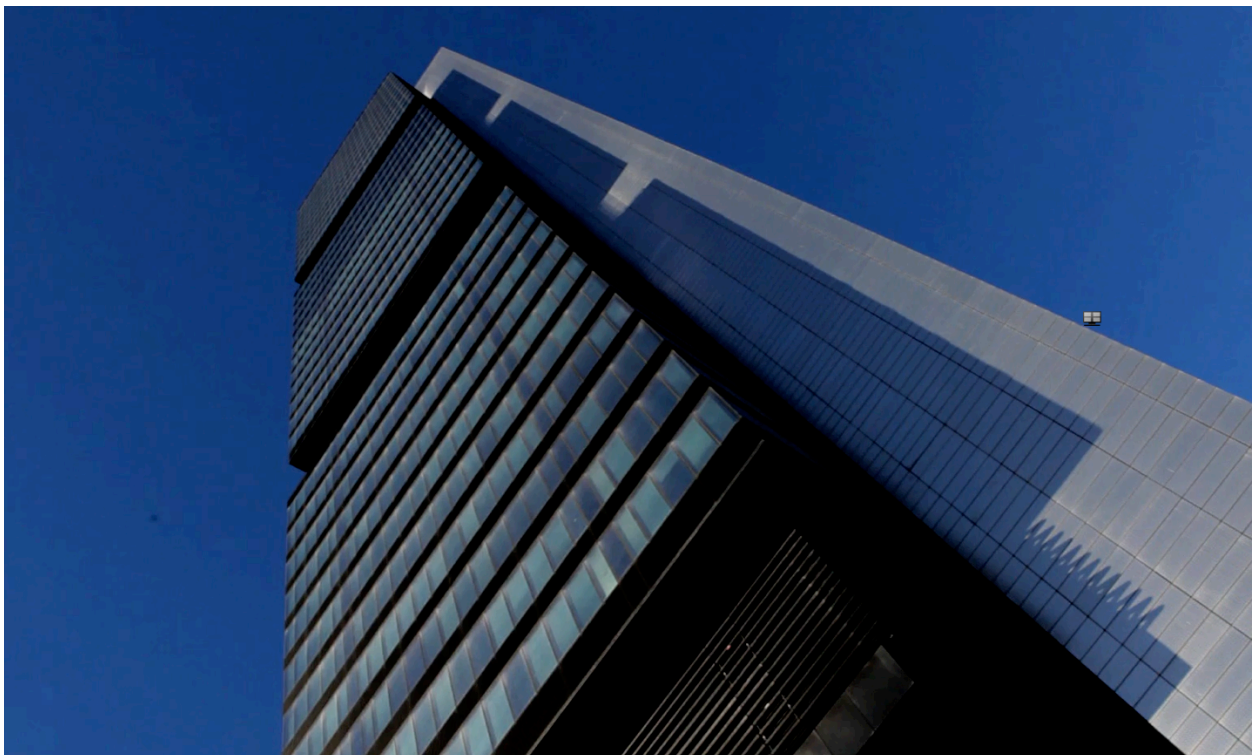


CEPSA se traslada a su nueva sede corporativa.

- **El Consejo de Administración celebrado el pasado 18 de junio, ha aprobado el cambio de sede social a la Torre CEPSA**
- **Es uno de los edificios más emblemáticos de Madrid y representa la nueva etapa que la Compañía ha iniciado**

El pasado mes de octubre, CEPSA firmó un contrato de alquiler de la entonces llamada Torre Foster, para proceder al traslado de su sede. Tras un detallado proceso de estudios y análisis financieros, este emplazamiento fue elegido como la mejor opción para ubicar sus oficinas. Este edificio emblemático, rebautizado como Torre CEPSA, representa el momento de expansión que la Compañía está experimentando, acorde con sus planes de futuro, basados en un fuerte crecimiento y proyección internacional.



Después de que el Consejo de Administración del pasado 18 de junio aprobara el cambio de sede corporativa de la Compañía a la Torre CEPSA, y tras un proyecto de acondicionamiento realizado en tan solo 8 meses, ha comenzado el traslado de algo más de 1.500 profesionales de CEPSA en Madrid, que tiene previsto culminar el próximo mes de agosto.

El traslado de sede es algo más que un cambio de espacio para los profesionales de la Compañía en Madrid. La Torre CEPSA se ha consolidado como un elemento esencial del impulso de transformación que se implantó en el Grupo empresarial tras la adquisición de IPIC en agosto de 2011. En esta etapa, la nueva sede ayudará al desarrollo de una cultura de trabajo en espacios más innovadores, funcionales y abiertos, para fomentar la comunicación y el trabajo en equipo, con tecnologías de última generación que potencian la conectividad desde cualquier lugar y que están llevando ya a la organización a vivir un proceso de mejora continua.

La Torre CEPSA es un rascacielos de 34 plantas y más de 109.000 m² de oficinas, y forma parte del llamado “Complejo Cuatro Torres Business Área de Madrid”, en la zona más moderna y futurista de la capital.

La nueva dirección de la sede corporativa de CEPSA a partir de ahora:

Torre CEPSA
Paseo de la Castellana, 259 A
28046 Madrid

* Los números de teléfono de la Compañía no cambian.

Madrid, 25 de junio, 2014

Comunicación

Tel: (34) 91 337 86 97